

รายงานสถิติเกี่ยวกับการติดตั้งระบบ GPS

ณ วันที่ 29 สิงหาคม 2563

1. จำนวนผู้ให้บริการ GPS ที่เชื่อมต่อข้อมูลกับกรมการขนส่งทางบก 185 ราย
2. จำนวนผู้ให้บริการ GPS และจำนวนรุ่น GPS ที่ได้รับการรับรองจากกรม

จำนวนผู้ให้บริการ GPS ที่ได้รับการรับรองจากกรม(ราย)	จำนวนรุ่น GPS ที่ได้รับการรับรองจากกรม (รุ่น)
138	423

3. จำนวนรถที่เชื่อมต่อข้อมูลกับศูนย์ GPS

รถโดยสารประจำทาง	รถโดยสารไม่ประจำทาง	รถบรรทุกไม่ประจำทาง	รถบรรทุกส่วนบุคคล	รถอื่นๆ	รวม
20,559	59,368	138,192	224,252	42,490	484,861

4. จำนวนรถที่ต้องติดตั้ง GPS และที่ติดตั้ง GPS แล้ว

ประเภทรถ	จำนวนรถที่ต้องติดตั้ง GPS (คัน)	จำนวนรถที่ติดตั้ง GPS แล้ว (คัน)	รถที่ติดตั้ง GPS แล้ว (ร้อยละ)	ความเร็วเกิน (คัน)	ร้อยละของรถที่ใช้ความเร็วเกิน	ความเร็วสูงสุด (กม./ชม.)	ความเร็วเกินเฉลี่ย (กม./ชม.)
<b>รถโดยสาร</b>							
•ประจำทาง	19,868	17,644	88.81	431	2.44	138	95.77
- หมวด 1	4,926	4,192	85.10				
- หมวด 2	7,464	6,907	92.54				
- หมวด 3	7,478	6,545	87.52				
•ไม่ประจำทาง	62,743	59,368	94.62	413	0.70	137	97.33
<b>รวมรถโดยสาร</b>	<b>82,611</b>	<b>77,012</b>	<b>93.22</b>	<b>844</b>	<b>1.10</b>		<b>96.53</b>
<b>รถบรรทุก</b>							
•ไม่ประจำทาง	145,589	138,192	94.92	214	0.15	122	99.11
•ส่วนบุคคล	252,400	224,252	88.85	177	0.08	127	99.13
<b>รวมรถบรรทุก</b>	<b>397,989</b>	<b>362,444</b>	<b>91.07</b>	<b>391</b>	<b>0.11</b>		<b>99.12</b>
<b>รวมทั้งหมด</b>	<b>480,600</b>	<b>439,456</b>	<b>91.44</b>	<b>1,235</b>	<b>0.28</b>		<b>97.35</b>

5. จำนวนรถตู้โดยสารที่ต้องติดตั้ง GPS และที่ติดตั้ง GPS แล้ว

ประเภทรถ	จำนวนรถที่ต้องติดตั้ง GPS (คัน)	จำนวนรถที่ติดตั้ง GPS แล้ว (คัน)	รถที่ติดตั้ง GPS แล้ว (ร้อยละ)	ความเร็วเกิน (คัน)	ร้อยละของรถที่ใช้ความเร็วเกิน	ความเร็วสูงสุด (กม./ชม.)	ความเร็วเกินเฉลี่ย (กม./ชม.)
•ประจำทาง	10,720	9,330	87.03				
- หมวด 1	3,626	2,994	82.57				
- หมวด 2	3,610	3,024	83.77	179	5.92	139	96.44
- หมวด 3	3,484	3,312	95.06				
•ไม่ประจำทาง	33,578	31,823	94.77				
<b>รวมทั้งหมด</b>	<b>44,298</b>	<b>41,153</b>	<b>92.90</b>				

6. จำนวนรถโดยสาร 2 ชั้น ที่ต้องติดตั้ง GPS และที่ติดตั้ง GPS แล้ว

ประเภทรถ	จำนวนรถที่ต้องติดตั้ง GPS (คัน)	จำนวนรถที่ติดตั้ง GPS แล้ว (คัน)	รถที่ติดตั้ง GPS แล้ว (ร้อยละ)	ความเร็วเกิน (คัน)	ร้อยละของรถที่ใช้ความเร็วเกิน	ความเร็วสูงสุด (กม./ชม.)	ความเร็วเกินเฉลี่ย (กม./ชม.)
•ประจำทาง	1,414	1,414	100.00	42	2.97	113	95.10
•ไม่ประจำทาง	5,145	4,740	92.13	76	1.60	114	95.14
•ส่วนบุคคล	32	19	59.38	0	0.00	0	0.00
<b>รวมทั้งหมด</b>	<b>6,591</b>	<b>6,173</b>	<b>93.66</b>	<b>118</b>	<b>1.91</b>		<b>95.13</b>

7. จำนวนรถพยาบาลที่เชื่อมต่อข้อมูลกับศูนย์ GPS

หน่วย : คัน

รย.1	รย.2	รย.3	รวม
951	182	15	1,148

รายงานสถิติการกระทำผิดจากระบบ GPS รถทุกประเภท ทั่วประเทศ

เดือน สิงหาคม 2563

หน่วย : คัน

วันที่		1 ส.ค.	2 ส.ค.	3 ส.ค.	4 ส.ค.	5 ส.ค.	6 ส.ค.	7 ส.ค.	8 ส.ค.	9 ส.ค.	10 ส.ค.	11 ส.ค.	12 ส.ค.	13 ส.ค.	14 ส.ค.	15 ส.ค.	16 ส.ค.	17 ส.ค.	18 ส.ค.	19 ส.ค.	20 ส.ค.	21 ส.ค.	22 ส.ค.	23 ส.ค.	24 ส.ค.	25 ส.ค.	26 ส.ค.	27 ส.ค.	28 ส.ค.	29 ส.ค.	ค่าเฉลี่ย จำนวน	
รถโดยสาร	ประจำทาง	ความเร็วเกิน	394	496	485	393	442	439	442	467	455	413	418	431	400	433	421	475	443	420	422	401	427	391	440	448	419	396	398	447	431	431
		ไม่แสดงตน	1,919	1,923	2,056	2,004	1,996	1,993	2,050	1,960	2,063	2,120	2,017	1,894	2,046	2,030	1,933	2,042	2,029	1,962	1,951	2,065	2,049	1,955	2,077	2,105	1,995	2,013	1,969	2,118	1,951	2,010
		ชั่วโมงการทำงานเกิน	3,026	3,583	3,862	3,309	3,377	3,064	3,647	3,586	3,036	3,461	3,615	2,991	3,143	3,434	2,831	3,087	3,744	3,271	3,380	3,321	3,840	3,197	3,030	3,553	3,359	3,188	3,335	3,641	3,085	3,345
	ไม่ประจำทาง	ความเร็วเกิน	295	327	282	227	308	305	290	347	313	299	261	259	268	313	353	336	282	326	326	286	340	347	360	338	315	336	362	353	413	316
		ไม่แสดงตน	1,977	1,723	2,322	2,308	2,367	2,396	2,488	2,035	1,791	2,312	2,410	1,573	2,366	2,512	2,143	1,759	2,491	2,421	2,440	2,524	2,764	2,257	1,820	2,467	2,569	2,501	2,678	2,733	2,299	2,291
		ชั่วโมงการทำงานเกิน	793	949	724	517	539	572	774	1,005	954	706	572	757	663	812	865	917	696	537	550	692	995	1,129	1,101	856	597	676	861	1,026	1,165	793
	ส่วนบุคคล	ความเร็วเกิน	7	5	5	2	5	5	3	5	9	8	7	6	5	4	6	12	5	5	5	8	3	6	6	8	4	6	5	4	8	6
		ไม่แสดงตน	13	4	19	17	18	19	15	15	8	13	13	5	14	22	20	12	16	16	16	22	14	19	12	19	15	19	14	19	13	15
		ชั่วโมงการทำงานเกิน	0	1	0	2	1	2	0	0	1	1	2	3	1	3	4	1	0	2	0	5	3	0	0	1	0	0	0	2	1	1
รถบรรทุก	ไม่ประจำทาง	ความเร็วเกิน	143	108	142	155	184	176	184	189	123	157	173	121	136	168	171	121	154	173	173	194	206	177	134	140	201	223	200	194	214	167
		ไม่แสดงตน	23,023	14,721	22,865	25,756	26,422	26,809	26,527	23,508	15,474	24,672	27,051	17,979	26,042	27,563	24,235	15,446	24,859	27,060	27,740	27,964	27,239	24,017	15,964	24,941	28,453	29,143	29,048	28,293	25,097	24,411
		ชั่วโมงการทำงานเกิน	19,707	15,664	16,965	20,863	21,177	22,112	21,783	20,533	16,560	18,254	22,154	19,771	18,161	21,396	19,408	16,092	17,561	21,116	22,276	23,272	23,228	20,876	16,684	18,067	22,671	23,816	24,580	23,281	20,837	20,306
	ส่วนบุคคล	ความเร็วเกิน	136	105	131	132	171	164	136	169	120	146	165	91	128	147	136	115	165	165	165	153	157	176	125	177	177	183	174	169	177	150
		ไม่แสดงตน	15,670	11,311	15,383	16,377	15,754	16,577	15,909	15,439	11,977	16,518	17,381	11,708	16,539	16,533	15,091	11,145	16,247	16,827	17,091	17,027	16,733	16,129	11,981	16,515	17,684	17,963	17,845	17,798	16,912	15,726
		ชั่วโมงการทำงานเกิน	9,979	8,363	9,288	8,666	8,582	9,380	8,785	9,823	8,787	9,803	10,400	9,403	9,077	9,019	8,637	8,308	9,608	9,477	10,119	9,747	10,501	10,354	8,667	9,658	10,599	10,944	11,439	10,534	10,666	9,607

รายงานสถิติการกระทำความผิดจากระบบ GPS รถทุกประเภท ทั่วประเทศ

เดือน สิงหาคม 2563

หน่วย : ร้อยละ

วันที่		1 ส.ค.	2 ส.ค.	3 ส.ค.	4 ส.ค.	5 ส.ค.	6 ส.ค.	7 ส.ค.	8 ส.ค.	9 ส.ค.	10 ส.ค.	11 ส.ค.	12 ส.ค.	13 ส.ค.	14 ส.ค.	15 ส.ค.	16 ส.ค.	17 ส.ค.	18 ส.ค.	19 ส.ค.	20 ส.ค.	21 ส.ค.	22 ส.ค.	23 ส.ค.	24 ส.ค.	25 ส.ค.	26 ส.ค.	27 ส.ค.	28 ส.ค.	29 ส.ค.	ค่าเฉลี่ยร้อยละรถที่กระทำความผิด	
รถโดยสาร	ประจำทาง	ความเร็วเกิน	2.22	2.82	2.74	2.23	2.50	2.48	2.50	2.64	2.57	2.34	2.36	2.45	2.27	2.46	2.39	2.70	2.52	2.38	2.40	2.28	2.42	2.22	2.50	2.54	2.38	2.24	2.26	2.53	2.10	2.43
		ไม่แสดงตน	10.82	10.92	11.62	11.39	11.28	11.59	11.09	11.66	12.03	11.39	10.75	11.63	11.54	10.97	11.59	11.52	11.14	11.08	11.72	11.63	11.09	11.78	11.94	11.31	11.41	11.16	12.01	9.49	11.33	
		ชั่วโมงการทำงานเกิน	17.06	20.34	21.83	18.82	19.09	17.34	20.63	20.28	17.15	19.64	20.42	16.98	17.87	19.52	16.07	17.53	21.26	18.57	19.19	18.85	21.79	18.14	17.19	20.15	19.05	18.07	18.90	20.64	15.01	18.85
	ไม่ประจำทาง	ความเร็วเกิน	0.49	0.55	0.47	0.38	0.52	0.51	0.49	0.58	0.52	0.50	0.44	0.44	0.45	0.53	0.59	0.57	0.48	0.55	0.55	0.48	0.57	0.58	0.61	0.57	0.53	0.57	0.61	0.59	0.70	0.53
		ไม่แสดงตน	3.30	2.88	3.89	3.87	3.97	4.01	4.17	3.41	3.00	3.87	4.04	2.65	3.99	4.23	3.61	2.97	4.20	4.08	4.11	4.25	4.65	3.80	3.06	4.15	4.33	4.21	4.51	4.60	3.87	3.85
		ชั่วโมงการทำงานเกิน	1.32	1.59	1.21	0.87	0.90	0.96	1.30	1.68	1.60	1.18	0.96	1.27	1.12	1.37	1.46	1.55	1.17	0.91	0.93	1.17	1.68	1.90	1.85	1.44	1.01	1.14	1.45	1.73	1.96	1.33
รถบรรทุก	ไม่ประจำทาง	ความเร็วเกิน	0.10	0.08	0.10	0.11	0.13	0.13	0.14	0.09	0.11	0.13	0.09	0.10	0.12	0.12	0.09	0.11	0.13	0.13	0.14	0.15	0.13	0.10	0.10	0.15	0.16	0.14	0.14	0.15	0.12	
		ไม่แสดงตน	16.77	10.73	16.67	18.76	19.25	19.53	19.29	17.09	11.24	17.93	19.64	13.09	18.96	20.05	17.63	11.24	18.08	19.67	20.15	20.30	19.76	17.41	11.57	18.08	20.61	21.10	21.02	20.47	18.16	17.74
		ชั่วโมงการทำงานเกิน	14.35	11.42	12.37	15.20	15.43	16.11	15.84	14.93	12.03	13.26	16.09	14.39	13.22	15.57	14.12	11.71	12.77	15.35	16.18	16.89	16.85	15.14	12.09	13.10	16.42	17.24	17.79	16.85	15.08	14.75
	ส่วนบุคคล	ความเร็วเกิน	0.06	0.05	0.06	0.06	0.08	0.07	0.06	0.08	0.05	0.07	0.07	0.04	0.06	0.07	0.06	0.05	0.07	0.07	0.07	0.07	0.07	0.07	0.08	0.06	0.08	0.08	0.08	0.08	0.08	0.07
		ไม่แสดงตน	7.02	5.07	6.89	7.34	7.06	7.42	7.12	6.91	5.36	7.39	7.78	5.24	7.40	7.39	6.75	4.98	7.26	7.52	7.64	7.61	7.47	7.20	5.35	7.37	7.89	8.02	7.96	7.94	7.54	7.03
		ชั่วโมงการทำงานเกิน	4.47	3.75	4.16	3.88	3.84	4.20	3.93	4.39	3.93	4.39	4.65	4.21	4.06	4.03	3.86	3.71	4.30	4.24	4.52	4.36	4.69	4.62	3.87	4.31	4.73	4.89	5.10	4.70	4.76	4.30
ค่าเฉลี่ยรวมรถทุกประเภท	ความเร็วเกิน	0.22	0.24	0.24	0.21	0.25	0.25	0.24	0.27	0.23	0.23	0.23	0.21	0.21	0.24	0.25	0.24	0.24	0.25	0.25	0.24	0.26	0.25	0.24	0.25	0.25	0.26	0.26	0.26	0.28	0.24	
	ไม่แสดงตน	9.72	6.78	9.74	10.61	10.63	10.91	10.72	9.79	7.14	10.41	11.14	7.57	10.73	11.10	9.91	6.94	10.41	11.02	11.23	11.31	11.12	10.10	7.25	10.48	11.54	11.76	11.73	11.60	10.46	10.13	
	ชั่วโมงการทำงานเกิน	7.65	6.52	7.04	7.62	7.69	8.02	7.98	7.97	6.69	7.35	8.38	7.52	7.09	7.91	7.24	6.48	7.22	7.85	8.29	8.44	8.79	8.10	6.72	7.32	8.48	8.80	9.15	8.76	8.08	7.76	

รายงานสถิติการกระทำความผิดจากระบบ GPS รถทุกประเภท กรุงเทพมหานคร

เดือน สิงหาคม 2563

หน่วย : คัน

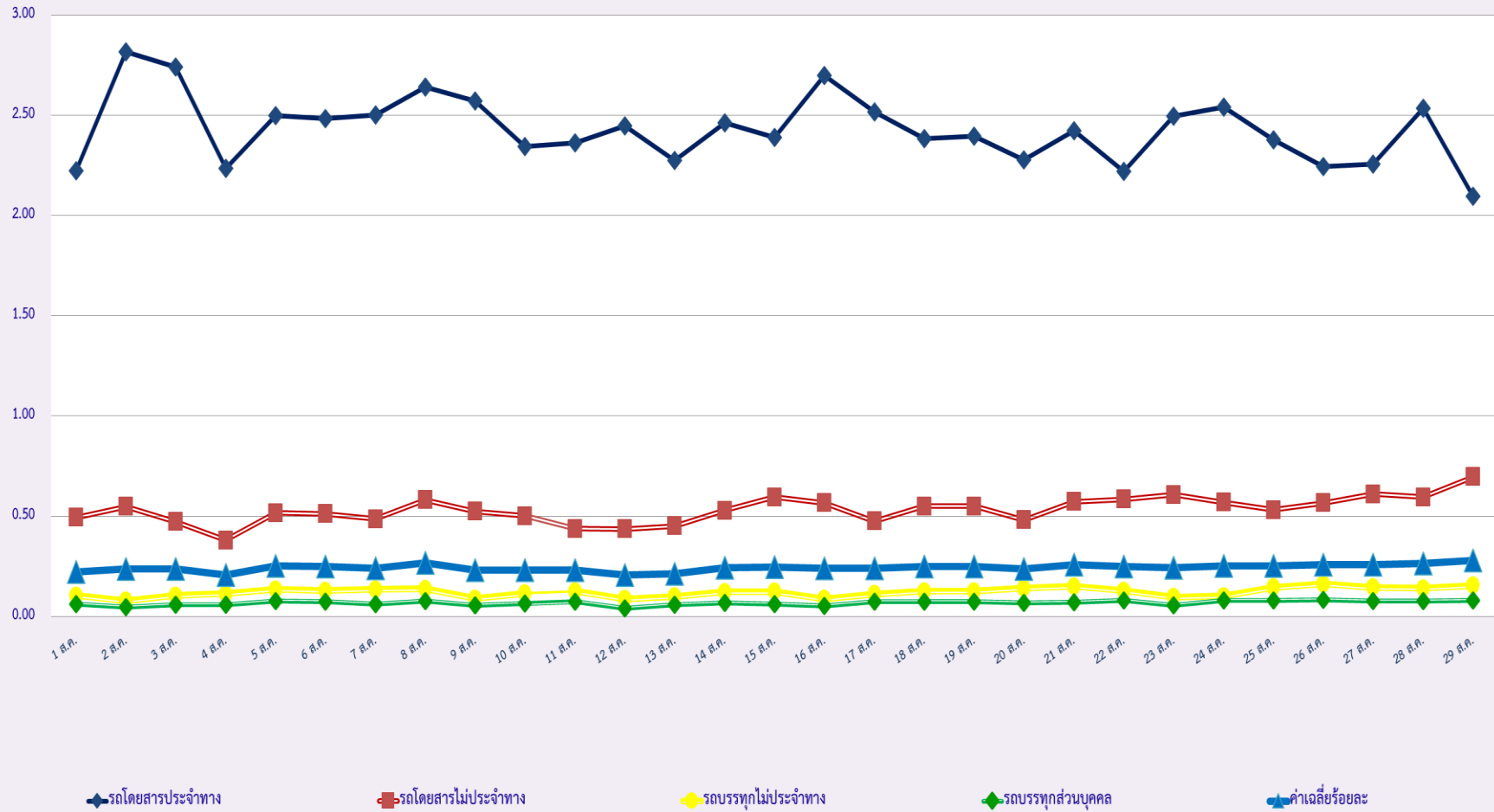
วันที่		1 ส.ค.	2 ส.ค.	3 ส.ค.	4 ส.ค.	5 ส.ค.	6 ส.ค.	7 ส.ค.	8 ส.ค.	9 ส.ค.	10 ส.ค.	11 ส.ค.	12 ส.ค.	13 ส.ค.	14 ส.ค.	15 ส.ค.	16 ส.ค.	17 ส.ค.	18 ส.ค.	19 ส.ค.	20 ส.ค.	21 ส.ค.	22 ส.ค.	23 ส.ค.	24 ส.ค.	25 ส.ค.	26 ส.ค.	27 ส.ค.	28 ส.ค.	29 ส.ค.	ค่าเฉลี่ยจำนวนรถ ที่กระทำความผิด	
รถโดยสาร	ประจำทาง	ความเร็วเกิน	34	49	38	30	42	53	28	27	43	27	44	26	24	33	31	44	42	40	33	25	39	39	35	36	36	37	37	42	31	36
		ไม่แสดงตน	888	851	997	963	992	977	1,049	927	961	1,047	1,015	863	1,022	977	881	916	1,026	964	1,002	994	1,049	952	973	1,063	1,025	999	1,010	1,058	938	979
		ชั่วโมงการทำงานเกิน	0	1,238	1,806	1,464	1,572	1,354	1,792	1,509	1,013	1,577	1,777	1,017	1,495	1,667	1,074	1,078	1,811	1,604	1,723	1,647	1,880	1,305	1,188	1,657	1,758	1,543	1,638	1,819	1,359	1,461
	ไม่ประจำทาง	ความเร็วเกิน	13	20	18	12	15	9	13	10	11	14	10	10	13	13	10	15	13	15	9	12	15	18	8	8	11	20	12	4	16	13
		ไม่แสดงตน	411	346	562	555	556	526	580	394	338	561	562	317	598	576	430	376	617	570	596	606	682	505	382	588	599	565	592	699	460	522
		ชั่วโมงการทำงานเกิน	127	169	116	96	100	99	146	134	164	127	123	138	99	169	107	172	116	93	114	97	141	169	203	123	97	105	119	159	165	131
	ส่วนบุคคล	ความเร็วเกิน	6	5	4	2	5	2	2	4	7	4	5	4	3	2	5	7	2	3	5	4	1	3	4	4	3	5	4	4	5	4
		ไม่แสดงตน	4	1	6	5	3	7	3	8	2	5	6	1	5	8	3	1	7	8	7	8	5	5	4	8	7	4	5	6	4	5
		ชั่วโมงการทำงานเกิน	0	0	0	1	0	0	0	0	0	0	0	1	1	0	1	0	0	1	0	1	0	0	0	0	0	0	0	1	1	0
รถบรรทุก	ไม่ประจำทาง	ความเร็วเกิน	2	0	3	3	3	5	3	4	2	2	4	2	2	3	3	2	1	2	4	2	0	2	0	2	5	2	3	2	2	
		ไม่แสดงตน	8,048	3,753	8,189	9,317	9,378	9,264	9,425	7,983	3,805	8,511	9,607	4,776	9,208	9,746	8,485	3,814	8,523	9,572	9,925	10,181	9,663	8,218	3,944	8,643	9,866	10,159	10,032	9,988	8,460	8,293
		ชั่วโมงการทำงานเกิน	2,530	1,806	2,349	2,768	2,728	2,923	3,032	2,852	1,908	2,313	2,891	2,272	2,478	3,047	2,629	1,859	2,357	2,788	3,113	3,372	3,262	2,858	2,068	2,460	3,049	3,182	3,280	3,381	2,946	2,707
	ส่วนบุคคล	ความเร็วเกิน	2	2	0	3	2	5	2	1	1	3	2	2	1	1	0	4	2	1	2	0	0	1	2	3	2	0	2	4	0	2
		ไม่แสดงตน	3,356	2,150	3,165	3,470	3,079	3,398	3,294	3,165	1,937	3,225	3,630	1,813	3,172	3,215	3,111	1,804	3,147	3,205	3,466	3,402	3,522	3,356	1,928	3,290	3,540	3,479	3,498	3,521	3,394	3,094
		ชั่วโมงการทำงานเกิน	900	858	927	903	816	873	948	1,101	805	832	994	724	859	893	799	743	863	829	968	998	1,008	1,042	830	907	975	959	981	1,015	1,074	911

รายงานสถิติความเร็วเกินของรถตู้โดยสารประจำทาง หมวด 2 (ขส.)

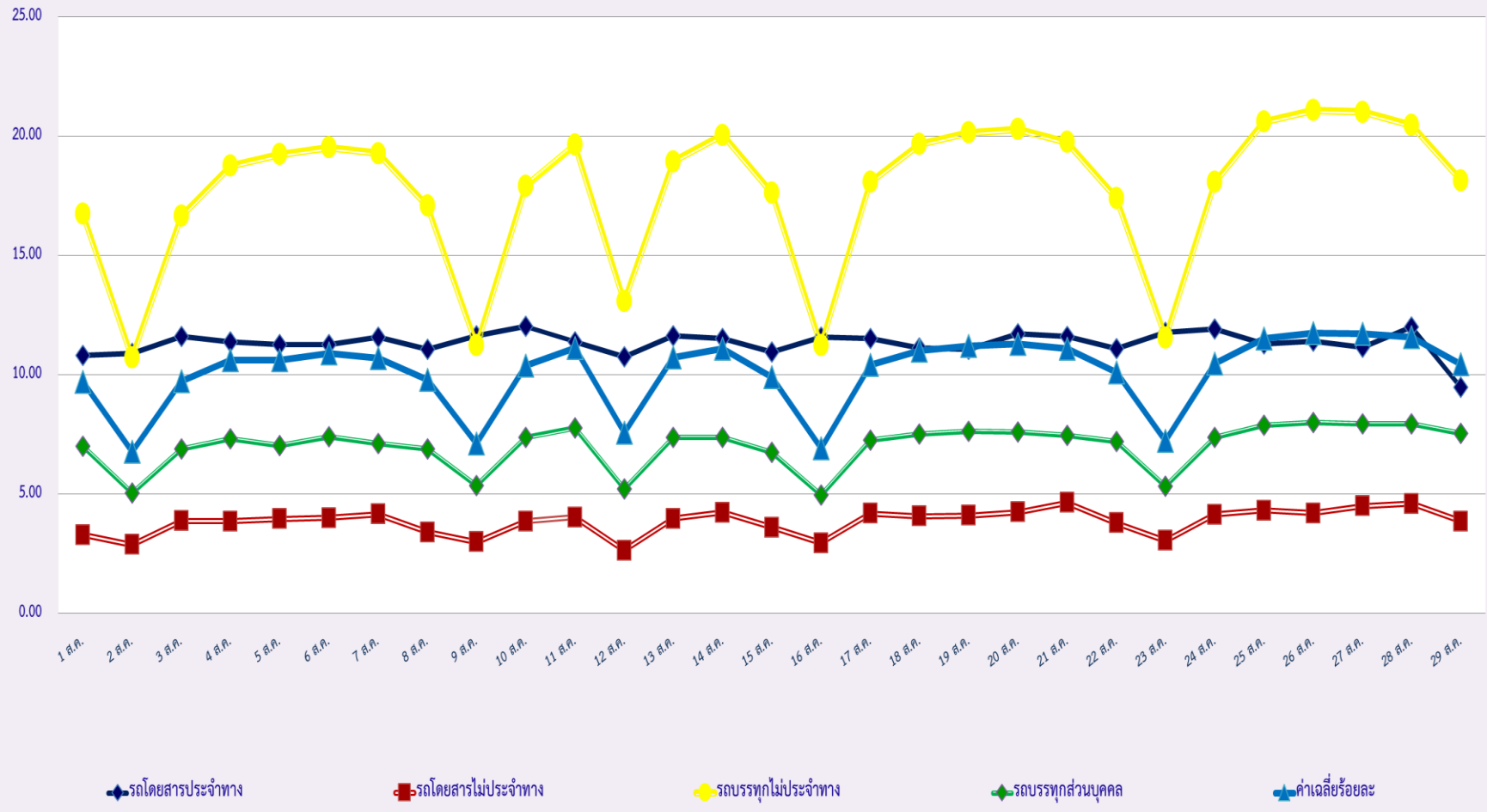
ประจำเดือน สิงหาคม 2563

พื้นที่	วันที่	1 ส.ค.	2 ส.ค.	3 ส.ค.	4 ส.ค.	5 ส.ค.	6 ส.ค.	7 ส.ค.	8 ส.ค.	9 ส.ค.	10 ส.ค.	11 ส.ค.	12 ส.ค.	13 ส.ค.	14 ส.ค.	15 ส.ค.	16 ส.ค.	17 ส.ค.	18 ส.ค.	19 ส.ค.	20 ส.ค.	21 ส.ค.	22 ส.ค.	23 ส.ค.	24 ส.ค.	25 ส.ค.	26 ส.ค.	27 ส.ค.	28 ส.ค.	29 ส.ค.
		กรุงเทพมหานคร	จำนวน(คัน)	13	16	8	8	6	14	8	9	15	6	10	7	6	9	9	17	11	15	9	4	7	13	14	10	8	12	7
	ร้อยละ	0.39	0.48	0.26	0.26	0.20	0.46	0.26	0.29	0.49	0.20	0.33	0.23	0.20	0.30	0.30	0.56	0.36	0.50	0.30	0.13	0.23	0.43	0.46	0.33	0.26	0.40	0.23	0.33	0.36
ทั่วประเทศ	จำนวน(คัน)	242	191	186	136	149	164	149	184	172	158	146	185	154	156	182	208	195	159	159	154	157	165	183	199	168	172	151	169	179
	ร้อยละ	7.25	5.72	6.06	4.43	4.86	5.34	4.86	6.01	5.61	5.16	4.77	6.07	5.08	5.15	6.01	6.86	6.45	5.26	5.26	5.09	5.19	5.45	6.05	6.57	5.55	5.69	4.99	5.60	5.92

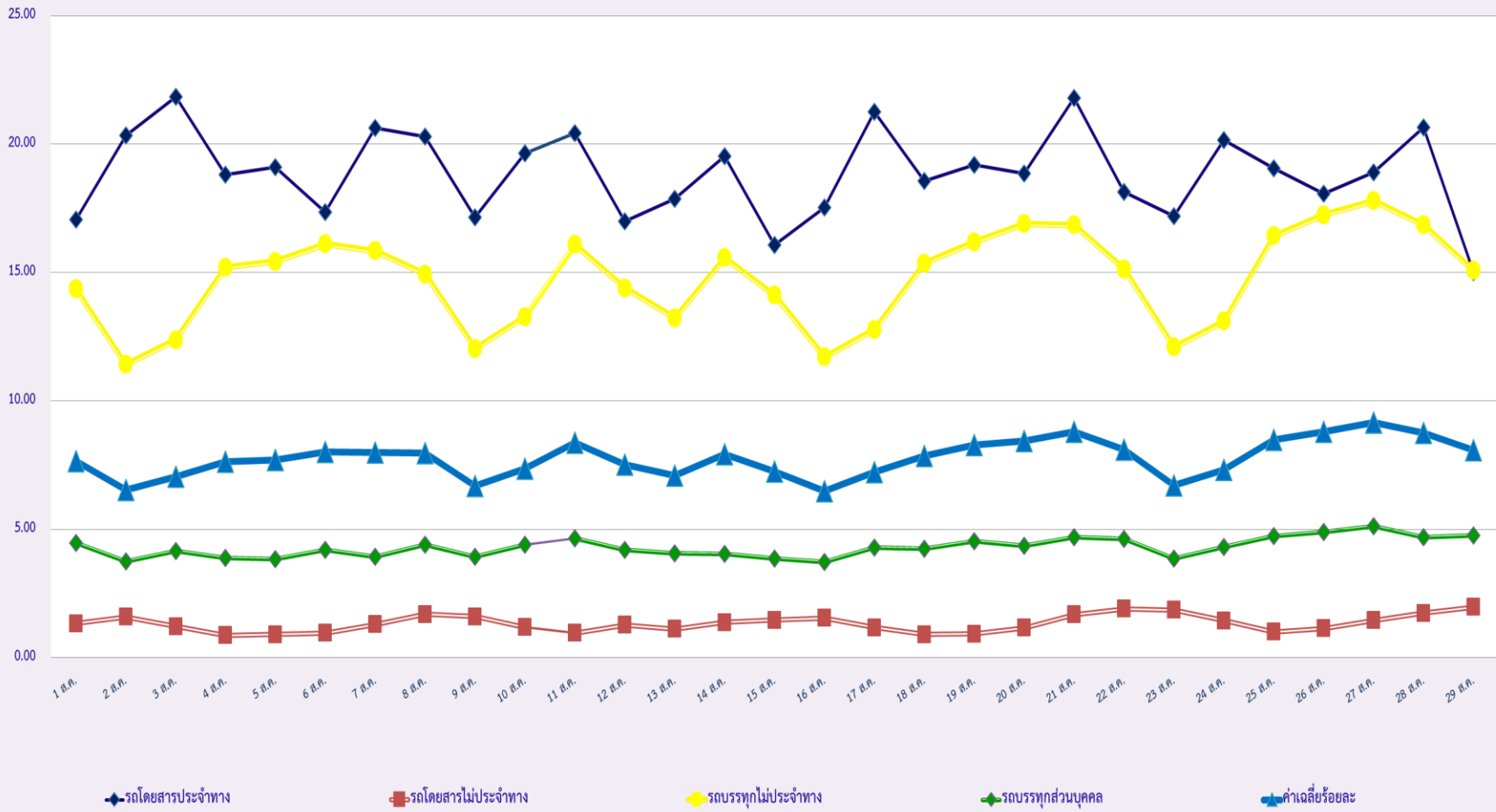
สถิติรถที่มีความเร็วเกินในรถแต่ละประเภท (ร้อยละ)



### สถิติการไม่แสดงตนของพนักงานขับรถในแต่ละประเภท (ร้อยละ)



### สถิติระยะเวลาการทำงานเกินของพนักงานขับรถในแต่ละประเภท (ร้อยละ)





สถิติรถตู้โดยสารประจำทาง หมวด 2(ขส.)ที่มีความเร็วเกิน (ร้อยละ) .

